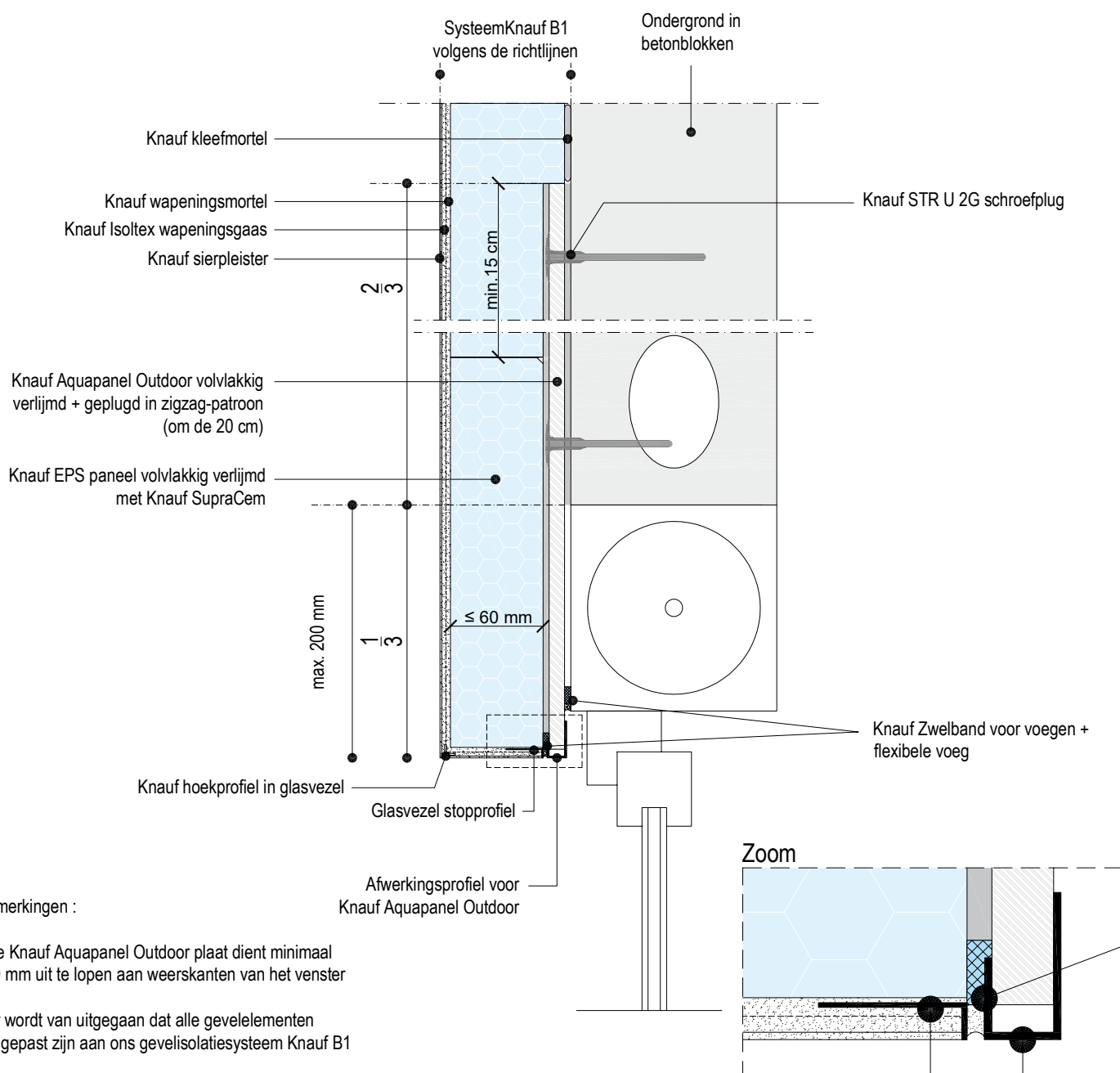


## ■ Verticale snede



### Opmerkingen :

\* De Knauf Aquapanel Outdoor plaat dient minimaal 300 mm uit te lopen aan weerskanten van het venster

\* Er wordt van uitgegaan dat alle gevelelementen aangepast zijn aan ons gevelisolatiesysteem Knauf B1

\* Controleer de conformiteit van de luchtdichte aansluitingen aan de binnenzijde ter hoogte van het raam en de rolluikkast.  
Het rolluik wordt gemonteerd volgens de voorschriften van de fabrikant

### Info

Deze details zijn principeschetsen die in functie van de reële situatie op de werf aangepast moeten worden. Het uiteindelijke detail op de werf zal bestudeerd worden om koudebruggen te vermijden. De firma Knauf staat garant voor haar producten en systemen op voorwaarde dat deze volgens de richtlijnen van de overeenkomstige technische fiches, de eventuele Algemeen Technische Goedkeuringen en volgens de regels der kunst toegepast worden.